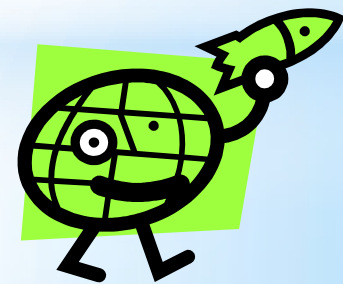


# JAK POMÓC DZIECIOM SIĘ UCZYĆ?



Dziecko każdego dnia uczy się otaczającej je rzeczywistości, a to w jaki sposób przyswaja sobie nowe informacje jest zdeterminowane tym, jakie predyspozycje poznawcze posiada.

Bardzo ważne jest, by rodzice wspierali swoją pociechę w rozwijaniu indywidualnego schematu uczenia się. Dziecko będzie wtedy efektywniej przyswajać sobie wiedzę, a nauka nie będzie mu się kojarzyła z niemiłym obowiązkiem.





# KANAŁY ZMYSŁOWE W KOMUNIKACJI

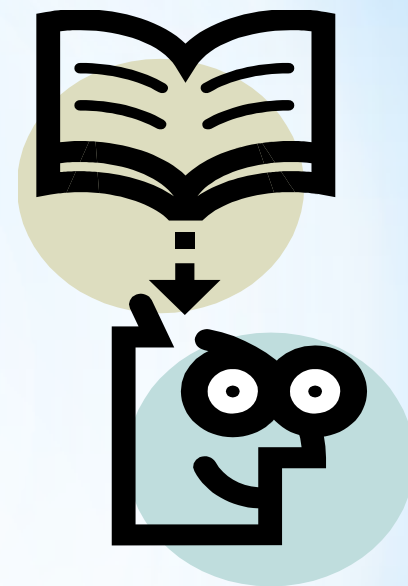
- ✓ wzrokowy - koncentracja na obrazie
- ✓ słuchowy - koncentracja na dźwięku
- ✓ kinestetyczny - koncentracja na ruchu  
i odczuwaniu

**Czy znasz predyspozycje  
poznawcze Twojego dziecka?**



## WZROKOWCY - „zobacz...”

- ✓ myślą obrazami,
- ✓ mają pamięć do twarzy,
- ✓ mówią szybko, często chaotycznie,
- ✓ lubią robić notatki, piszą czytelnie i schludnie,
- ✓ mają bogatą wyobraźnię,
- ✓ utrzymują porządek w miejscu pracy,
- ✓ koncentrują się raczej na szczegółach niż całości,
- ✓ przy niepowodzeniu zamykają się w sobie.





# WZROKOWCOM...

## ➤ pomaga 😊

- ✓ pokazy
- ✓ demonstracje
- ✓ wykresy
- ✓ schematy
- ✓ robienie notatek
- ✓ rysowanie
- ✓ robienie list

## ➤ przeszkadza 😞

- ✓ nieporządek
- ✓ chaos
- ✓ zbyt dużo słów



## Twoje dziecko jest wzrokowcem?

Używaj sformułowań:

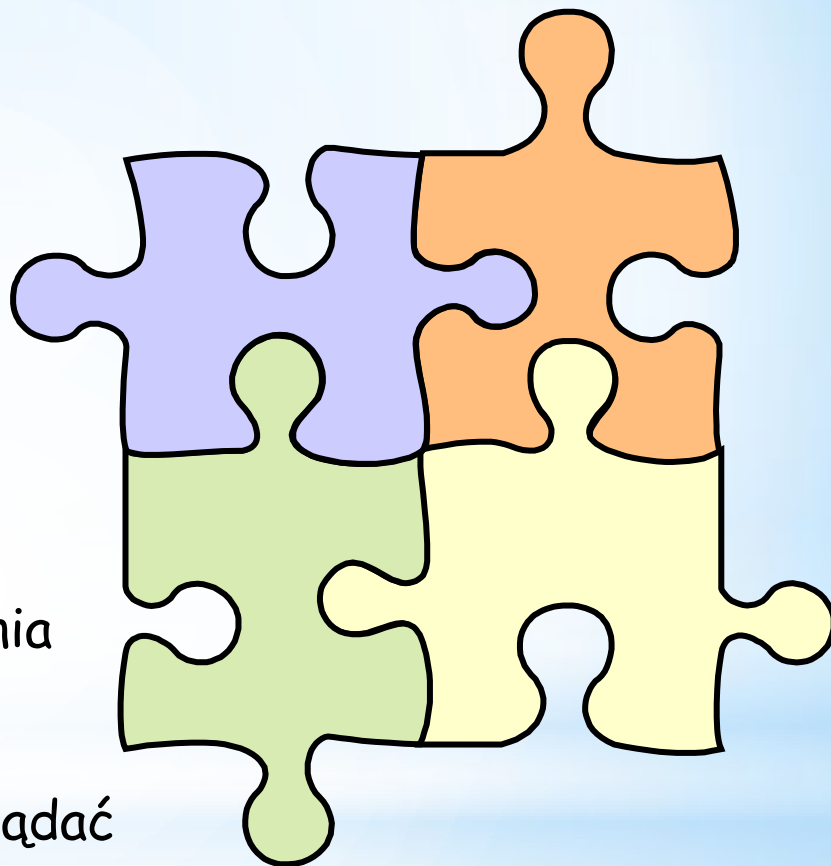
*Widzisz?*

*Zerknij na to.*

*Widzę, co masz na myśli.*

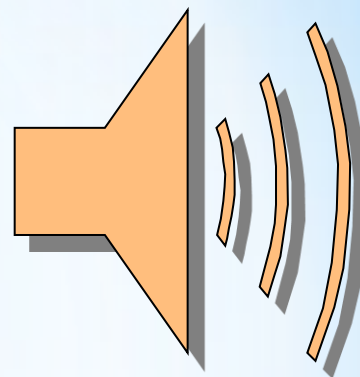
Zachęcaj dziecko do zapisywania  
tego, co wydaje się ważne.

Potem możecie wspólnie przeglądać  
notatki, wertować kartki powtarzając wiadomości.





# SŁUCHOWCY - „posłuchaj...”



- ✓ mówią chętnie i dużo
- ✓ nie zwracają uwagi na szczegóły, ilustracje
- ✓ łatwo dekoncentrują się z powodu hałasu, dźwięków
- ✓ piszą dość niestarannie
- ✓ poruszają ustami podczas czytania po cichu
- ✓ nucą
- ✓ zapamiętują materiał przez głośne powtarzanie go
- ✓ wyrażają stan emocjonalny przez ton i tembr głosu

# Jak wspierać słuchowca?

- 
- uczenie się na głos

---

  - słuchanie książek w wersji audio

---

  - wykorzystywanie CD dołączonych do podręczników

---

  - wyśpiewywanie tekstu

---

  - tworzenie słownych skojarzeń, rymów

---

  - głośne sylabizowanie wyrazów

# SŁUCHOWCOM...

## ➤ pomaga 😊

- ✓ dyskusja
- ✓ wykład
- ✓ czytanie półgłosem
- ✓ rozmowa z innymi
- ✓ głośne powtarzanie
- ✓ skandowanie

## ➤ przeszkadza ☹️

- ✓ hałas
- ✓ zbyt długie teksty
- ✓ zbyt wiele szczegółów
- ✓ zmuszanie do kontaktu wzrokowego
- ✓ konieczność opowiadania o tym co widzą

## Twoje dziecko jest słuchowcem?

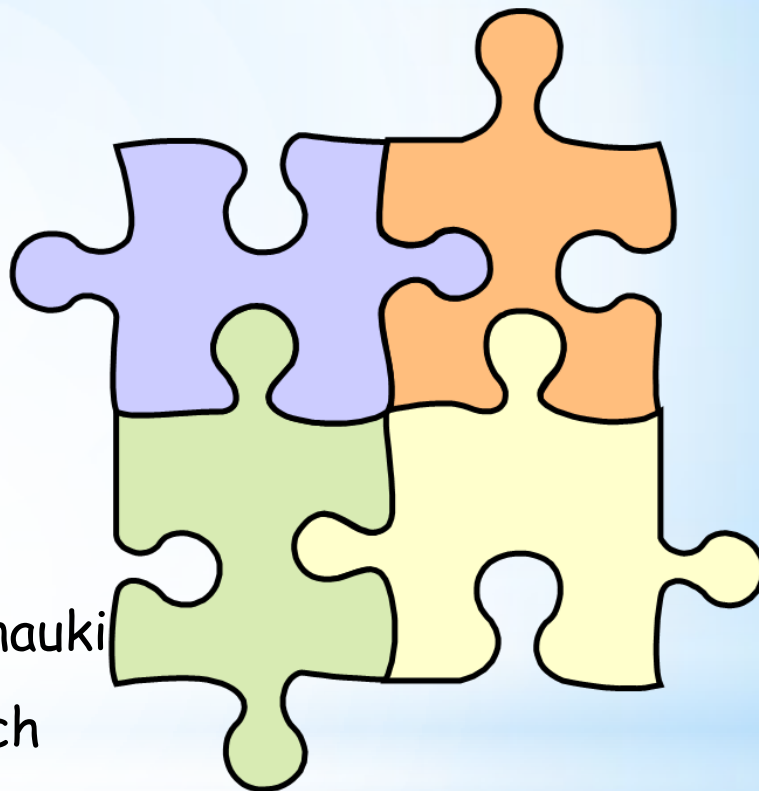
Używaj sformułowań:

*Słyszałem że, ...*

*To brzmi sensownie.*

*Myślę, że się dogadamy.*

Zaproponuj dziecku, by podczas nauki w domu mówiło do Ciebie lub innych domowników, głośno powtarzało słówka, nowe wiadomości.



# KINESTETYCY - „poczuj...”

- ✓ są w ciągłym ruchu
- ✓ gestykują przy mówieniu i słuchaniu
- ✓ są bardzo emocjonalni, podekscytowani
- ✓ stale manipulują, dotykają
- ✓ niecierpliwą się podczas czytania
- ✓ często zmieniają pozycję
- ✓ podskakują z zadowolenia





# KINESTETYKOM...

## ➤ pomaga 😊

- ✓ konkretne działanie
- ✓ prace ręczne
- ✓ odgrywanie scenek
- ✓ dotykanie modeli
- ✓ samodzielne eksperymentowanie
- ✓ wycieczki
- ✓ możliwość ruszania się podczas słuchania

## ➤ przeszkadza ☹️

- ✓ długie wyjaśnienia
- ✓ mówienie o tym co widzą lub słyszą
- ✓ komentarz słowny w trakcie pokazu
- ✓ zmuszanie do pozostawiania w bezruchu

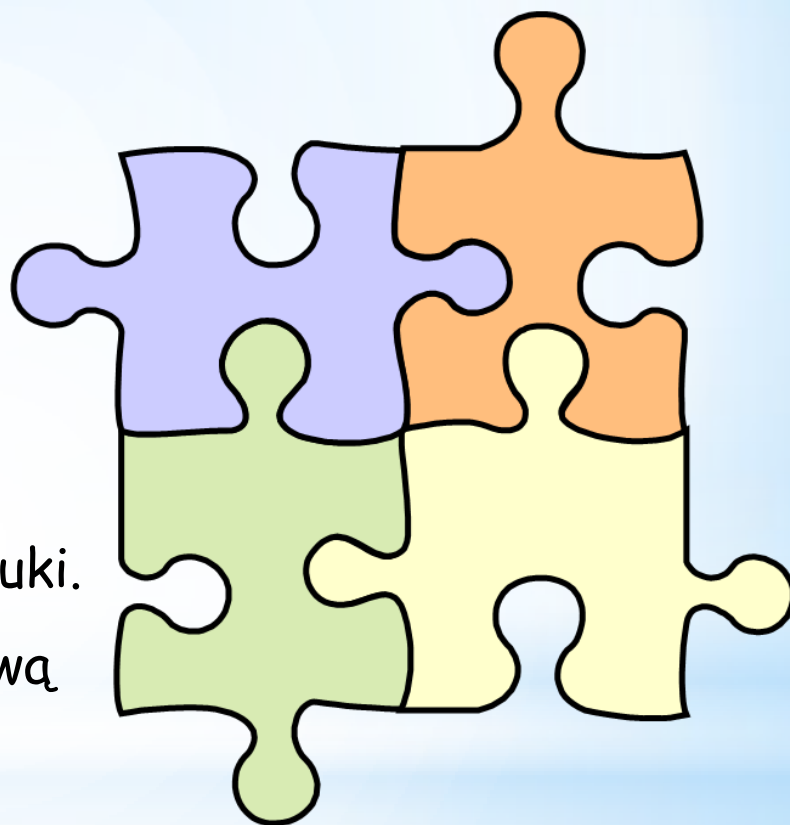
## Twoje dziecko jest kinestetykiem?

Używaj sformułowań:

*Czuję, że...*

*Wyobraź sobie, że...*

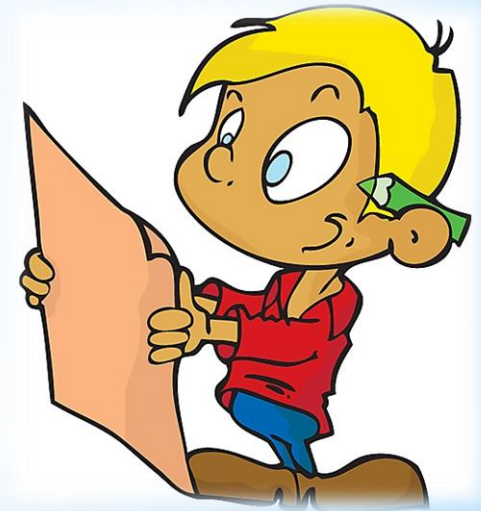
Zaproponuj dziecku ściskanie w dłoni małej piłeczki podczas nauki. Można ją zamienić na małą gumową zabawkę albo coś podobnego, przyjemnego w dotyku.





✓ Żaden z kanałów zmysłowych nie jest lepszy od innych!!!

✓ Rodzicu, zachowaj czujność, aby nie nadużywać kanału preferowanego przez siebie, zaniedbując predyspozycje dziecka.





**Powodzenia!**

**Anna Maliszewska**  
**Pedagog szkolny**